

デザイン ポートフォリオ

レプリカ企画 グッズ

FUJI
Graphic
Factory

株式会社フルグラフィックファクトリー

作成期間

デザイン案 : 2 週間

ご依頼内容

作中キャラクターの衣装を再現したフルグラフィックパーカー。
通常のパーカーと異なり、形状も似せるため型からせく作成。
モーター部分はワッペンで表現。

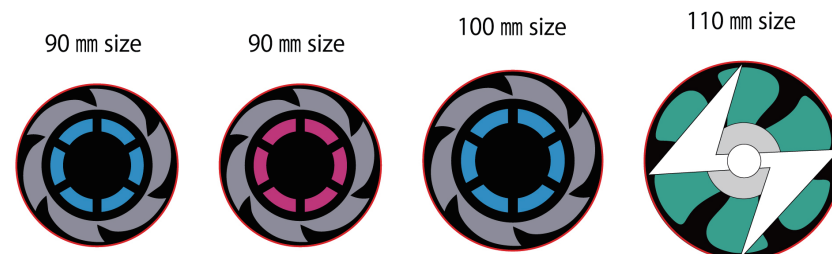
ウマ娘 レプリカパーカー 「ツインターボ」



▼参考イメージ



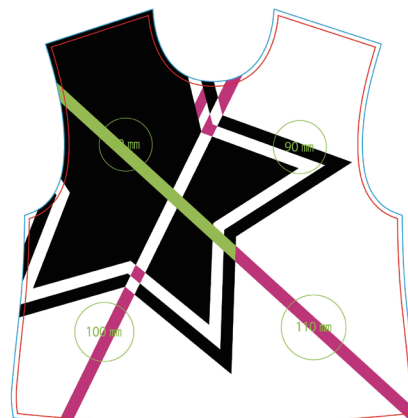
ウマ娘「ツインターボ」ワッペン



▼型から起こし、大きめのサイズ感で再現度も高い仕様。



▼首元の形状も完全再現。
胴体との別パーツでもデザインを
繋げた丁寧な縫製。



◀元の CG 上の歪みを直線に起こした際、
各部位で差異が発生し、
数回の調整を重ねデザインを作成。



作成期間

デザイン案

: 2 週間

ご依頼内容

作中の学園ジャージの再現。
生地もジャージ特有の丈夫さを希望。

▼参考イメージ



レプリカ ジャージ

「ウマ娘」

▼印刷ではなく、縫製のみで再現することで学園のリアルなジャージのクオリティーを表現。





▲お客様より、いただいたデザインとなり、弊社では再現・量産のみの案件となります。

▼ジッパー箇所・フード紐も
しっかり再現。



▼形状など他仕様を型から起こしパーツ毎に組み合わせ完全再現。



レプリカ ロングジャンパー

「ブラックスター」



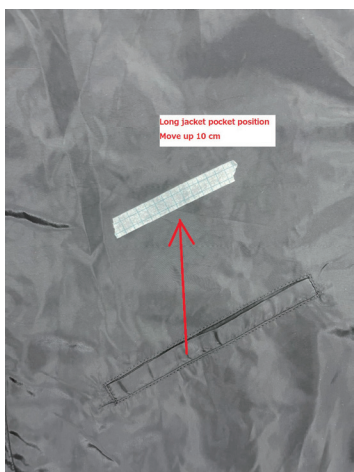
共通デザイン_ロング丈(対象キャラ: ミズキ、藍、ヒース)

ジャンパー質感参考

※表地・裏地どちらもキラキラさせず
左面のようなシャカシャカした質感イメージです



▲お客様より、いただいたデザインとなり、弊社では再現・量産のみの案件となります。



◀ ジャンパーらしい生地に機能性やクオリティの再現でもこもこの生地を縫製し、カラーも近いものを使用。

ポケットも調整しつつイメージに近づけるなどして感染再現。



共通デザイン_短い丈(対象キャラ: リコ、金剛)



▲お客様より、いただいたデザインとなり、弊社では再現・量産のみの案件となります。



◀胸のロゴも丁度良いサイズに3パターンほど提案させていただき、配置箇所も微調整しつつシルクプリントで完全再現。